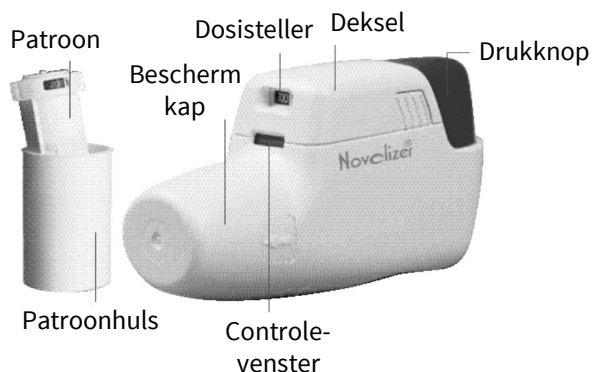


Novolizer® - Inhalatie-instructies

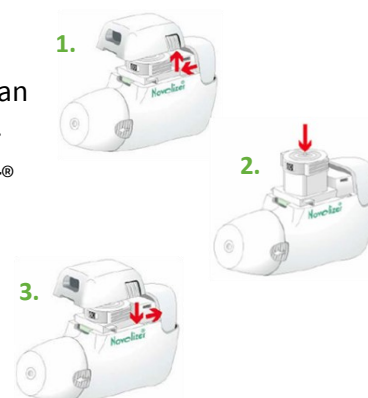
Het inhaleren van geneesmiddelen is de meest doeltreffende aanpak om longaandoeningen te behandelen.

Een juiste inhalatietechniek is belangrijk voor een succesvolle therapie. Volg zorgvuldig onderstaande aanbevelingen op om zo veel mogelijk geneesmiddel op de juiste plaats in de longen.



Indien je deze inhalator voor de eerste keer gebruikt

1. Verwijder het bovenste deksel door lichtjes op de geribde oppervlakken aan beide kanten van het deksel te drukken en het deksel naar voor te duwen.
2. Neem het nieuwe patroon uit de patroonhuls en breng het in de Novolizer® met de dosissteller naar het mondstuk gericht. Druk niet op de drukknop.
3. Zet het deksel weer van bovenaf terug in de zijgeleiders en duw hem gelijkmatig in de richting van de drukknop tot hij op zijn plaats klikt.



Gebruik van de inhalator

A.



1. Verwijder de beschermkap door lichtjes op de beide kanten van de beschermkap te drukken (Figuur A).
2. Hou het apparaat horizontaal, met de drukknop naar boven gericht en het mondstuk naar jou gericht. Druk de knop diep in. Je hoort een luide klik en de kleur van het controlevenster verandert van rood naar groen. Laat de drukknop terug los (Figuur B). De inhalator is nu klaar voor gebruik.
3. Neem een rechte houding aan en buig het hoofd licht achterover. Adem volledig uit, weg van het toestel. Zo vermijd je dat de binnenkant van het toestel vochtig wordt.
4. Plaats het mondstuk tussen de tanden en sluit de lippen rond het mondstuk.
5. Adem zo diep mogelijk in met een gelijkmatige teug. Let er op dat je niet langs de neus inademt. Je hoort een klik tijdens het vrijkomen van de dosis. Adem verder in.
6. Haal de inhalator uit de mond. Hou de adem 5 tot 10 tellen in en adem daarna rustig uit, weg van de inhalator. Kijk nog even na of de dosis correct is ingenomen. Dit merk je aan het controlevenster dat weer rood is (Figuur C).

B.



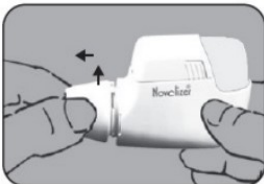
C.



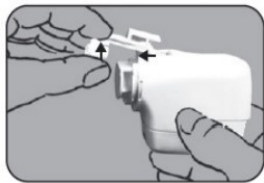
- Als je een tweede dosis moet innemen, wacht je één minuut voor een volgende inhalatie en herhaal je stappen 2 tot 6.
7. Plaats de beschermkap terug op de mondstuk.
 8. Indien dit geneesmiddel cortisone bevat, spoel je mond na inhalatie. Gorgel bij voorkeur tweemaal en spuw het spoelwater uit. Dit voorkomt bijwerkingen zoals heesheid of een mond- of keelinfectie.

Tips

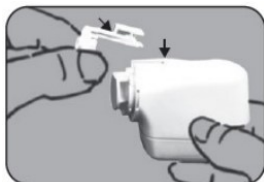
- Druk uitsluitend op de knop wanneer je klaar bent om een dosis geneesmiddel te inhaleren. Als je op de gekleurde knop drukt, maak je één dosis geneesmiddel klaar. Als je een dosis hebt klaargemaakt en het is nog geen tijd om deze in te ademen, bewaar dan de inhalator met de beschermkap erop. Begin bij de volgende inhalatie bij stap 3.
- Adem nooit uit in het toestel.
- Kan je de mond niet spoelen na gebruik van je inhalator, dan eet of drink je best iets.
- De inhalator heeft een dosisteller die aangeeft hoeveel dosissen er nog overblijven. De patroon is opgebruikt wanneer je een "0" ziet verschijnen in het midden van het controlevenster.
- Bewaar de inhalator op kamertemperatuur op een droge plaats (niet in de badkamer of keuken), buiten het bereik en uit het zicht van kinderen.
- Elke keer dat het patroon wordt vervangen, moet de inhalator schoongemaakt worden na verwijdering van het patroon om eventuele poederresten te verwijderen.



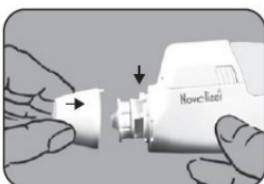
1. Verwijder eerst de beschermkap. Pak vervolgens het mondstuk vast en draai het eventjes tegen de wijzers van de klok in tot het loslaat. Je kan nu het mondstuk verwijderen.



2. Draai de Novolizer® nu ondersteboven. Pak de losse doseringsschuif vast en schuif hem naar voren en naar boven. Eventueel achtergebleven poeder verwijder je door zachtjes te kloppen. Maak het mondstuk, de doseringsschuif en de rest van het toestel schoon met een proper, droog en niet-pluizend doekje. Gebruik geen water of vochtige doekjes om de inhalator te reinigen. De inhalator moet immers droog blijven om goed te kunnen werken.



3. Bevestig de doseringsschuif door hem onder een hoek naar beneden te schuiven en hem terug op zijn plaats te drukken.



4. Draai de inhalator weer om. Bevestig het mondstuk met de pin in de groef aan de linkerkant en draai het naar rechts tot het op zijn plaats klikt. Plaats tot slot de beschermkap weer terug op de mondstuk.

Scan de QR-code om een video van de inhalatie-instructies te bekijken



Voor meer informatie,
raadpleeg de bijsluiter of
vraag raad aan je apotheker!

Stempel apothek